

**ГРАФИЧЕСКОЕ ОПИСАНИЕ МЕСТОПОЛОЖЕНИЯ ГРАНИЦ ПУБЛИЧНОГО СЕРВИТУТА**  
**Публичный сервитут в целях строительства и эксплуатации линейного объекта системы газоснабжения "Газопровод**  
**межпоселковый к п. Новогеоргиевский Узловского района Тульской области"**  
(наименование объекта, местоположение границ которого описано (далее - объект))

**Раздел 1**

Сведения об объекте		
№ п/п	Характеристики объекта	Описание характеристик
1	2	3
1	Местоположение объекта	Российская Федерация, Тульская область, Узловский район, Новогеоргиевский поселок
2	Площадь объекта +/- величина погрешности определения площади (Р+/- Дельта Р)	442 кв.м ± 4.38 кв.м
3	Иные характеристики объекта	Публичный сервитут в целях строительства и эксплуатации линейного объекта системы газоснабжения "Газопровод межпоселковый к п. Новогеоргиевский Узловского района Тульской области" в соответствии с п. 1 ст. 39.37 Земельного кодекса РФ, на срок 49 (сорок девять) лет. Правообладатель публичного сервитута Общество с ограниченной ответственностью "Газпром Газификация" ИНН 7813655197, ОГРН 1217800107744, адрес: 194044, Санкт-Петербург, вн. тер. г. Муниципальный округ Сампсониевское, пр-кт. Большой Сампсониевский, д. 60, литера А, электронная почта: info@eoggazprom.ru, телефон: +7(812) 613-33-00.

## Раздел 2

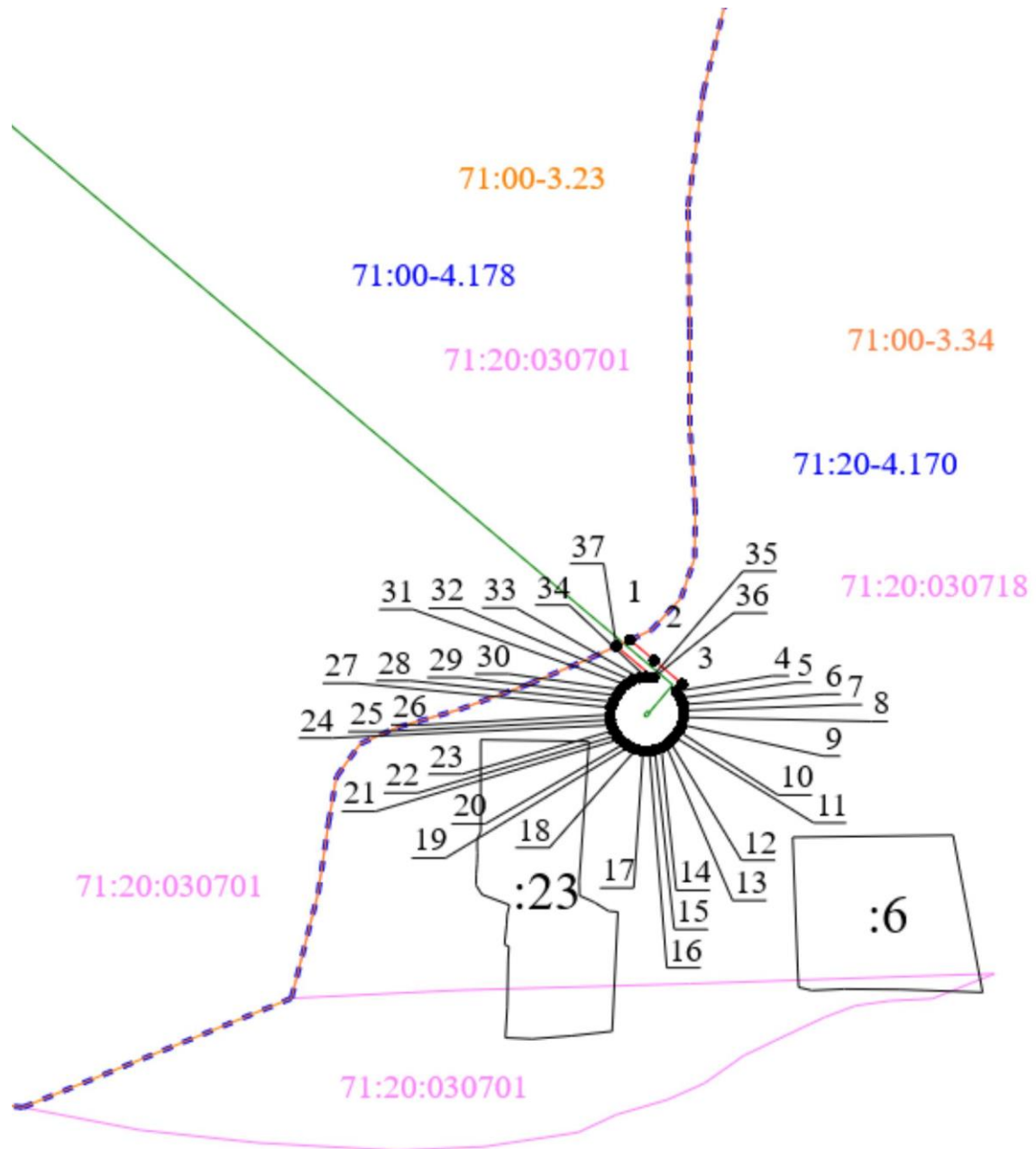
Сведения о местоположении границ объекта					
1. Система координат <u>МСК-71.1</u>					
2. Сведения о характерных точках границ объекта					
Обозначение характерных точек границ	Координаты, м		Метод определения координат характерной точки	Средняя квадратическая погрешность положения характерной точки ( $M_t$ ), м	Описание обозначения точка местности (при наличии)
	X	Y			
1	2	3	4	5	6
1	713302.40	306624.59	Картометрический метод	0.10	–
2	713296.37	306631.72	Картометрический метод	0.10	–
3	713289.39	306639.99	Картометрический метод	0.10	–
4	713287.28	306638.19	Картометрический метод	0.10	–
5	713285.27	306639.44	Картометрический метод	0.10	–
6	713283.40	306640.16	Картометрический метод	0.10	–
7	713281.57	306640.45	Картометрический метод	0.10	–
8	713279.57	306640.40	Картометрический метод	0.10	–
9	713277.39	306639.87	Картометрический метод	0.10	–
10	713275.51	306638.93	Картометрический метод	0.10	–
11	713273.85	306637.64	Картометрический метод	0.10	–
12	713272.48	306636.32	Картометрический метод	0.10	–
13	713271.41	306635.14	Картометрический метод	0.10	–
14	713270.63	306633.80	Картометрический метод	0.10	–
15	713269.97	306631.91	Картометрический метод	0.10	–
16	713269.66	306630.29	Картометрический метод	0.10	–
17	713269.68	306628.39	Картометрический метод	0.10	–
18	713270.12	306626.34	Картометрический метод	0.10	–
19	713270.98	306624.42	Картометрический метод	0.10	–
20	713271.92	306623.07	Картометрический метод	0.10	–
21	713273.13	306621.67	Картометрический метод	0.10	–
22	713274.22	306620.71	Картометрический метод	0.10	–
23	713275.70	306619.78	Картометрический метод	0.10	–
24	713277.26	306619.10	Картометрический метод	0.10	–
25	713278.78	306618.78	Картометрический метод	0.10	–
26	713280.32	306618.65	Картометрический метод	0.10	–

27	713282.45	306618.93	Картометрический метод	0.10	–
28	713284.20	306619.69	Картометрический метод	0.10	–
29	713286.05	306620.68	Картометрический метод	0.10	–
30	713287.78	306621.86	Картометрический метод	0.10	–
31	713289.20	306623.34	Картометрический метод	0.10	–
32	713290.44	306625.16	Картометрический метод	0.10	–
33	713291.22	306627.37	Картометрический метод	0.10	–
34	713291.50	306629.15	Картометрический метод	0.10	–
35	713291.40	306631.05	Картометрический метод	0.10	–
36	713291.29	306631.54	Картометрический метод	0.10	–
37	713300.54	306620.57	Картометрический метод	0.10	–
1	713302.40	306624.59	Картометрический метод	0.10	–

3. Сведения о характерных точках части (частей) границы объекта

Обозначение характерных точек части границы	Координаты, м		Метод определения координат характерной точки	Средняя квадратическая погрешность положения характерной точки ( $M_t$ ), м	Описание обозначения точки на местности (при наличии)
	X	Y			
1	2	3	4	5	6
–	–	–	–	–	–

# План границ объекта








Масштаб 1:2000

Подпись \_\_\_\_\_ (Делимова Е.Б.)

Дата 13.12.2024 г.

Место для оттиска печати (при наличии) лица, составившего описание местоположения границ объекта

Используемые условные знаки и обозначения

	Проектные границы публичного сервитута
	Установленная граница населенного пункта
	Граница кадастрового квартала
71:18-4.65	Номер населенного пункта
71:01:010101	Номер кадастрового квартала
1 ●	Характерная точка границы публичного сервитута
	Проектное местоположение инженерного сооружения
	Граница земельного участка
:100	Кадастровый номер земельного участка