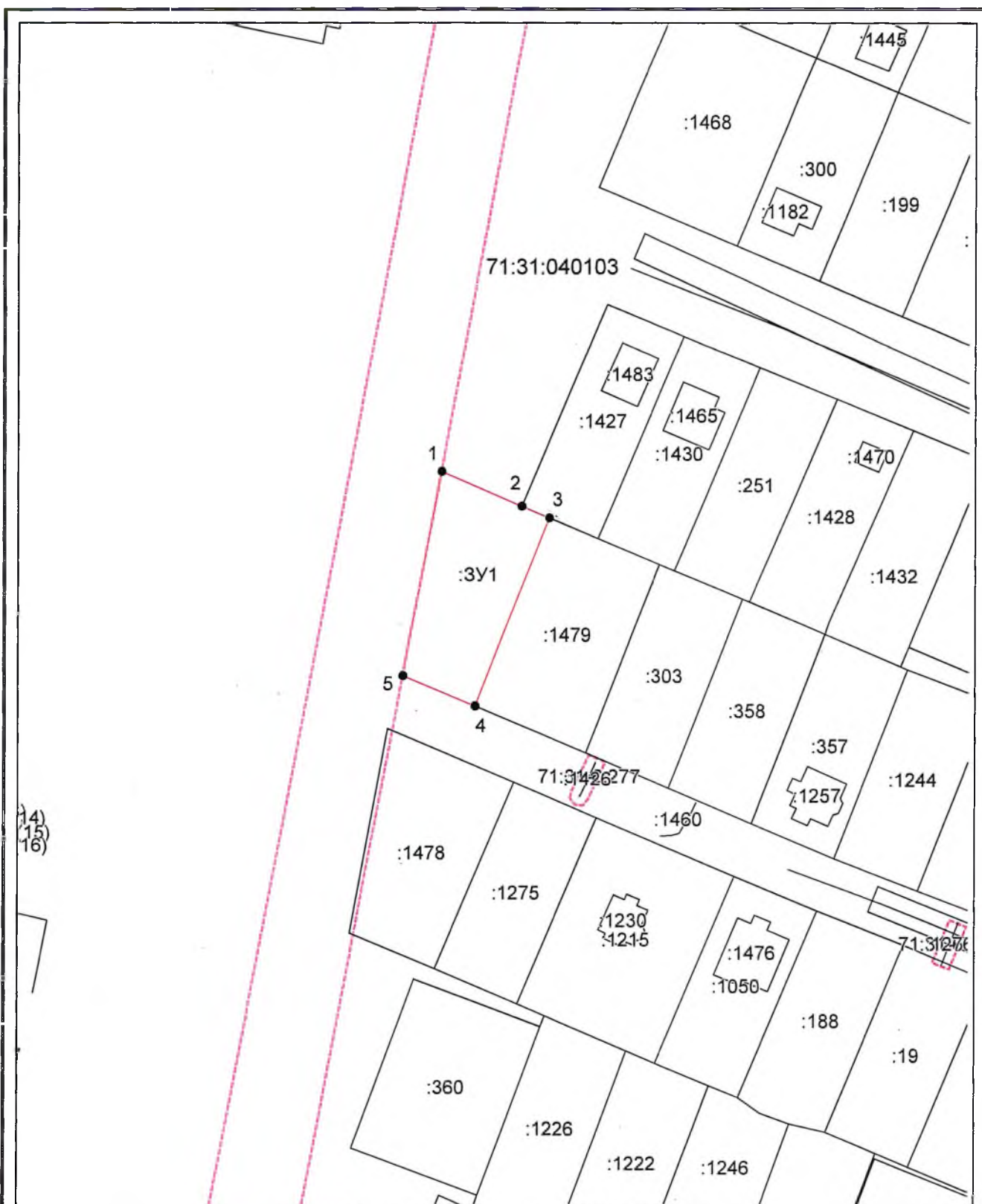


Утверждена  
постановлением администрации  
(наименование документа об утверждении, включая  
муниципального образования  
наименования органов государственной власти или  
Узловский район  
органов местного самоуправления, принявших  
решение об утверждении схемы или подписавших  
соглашение о перераспределении земельных участков)

от
№

**Схема расположения земельного участка на кадастровом плане территории.**  
**Местоположение: Российская Федерация, обл. Тульская, р-н Узловский,**  
**г. Узловая, ул. Солнечная.**

Условный номер земельного участка :ЗУ1		
Площадь земельного участка 984 м <sup>2</sup>		
Обозначение характерных точек границ	Координаты, м	
	X	Y
1	2	3
1	721691,27	296451,78
2	721683,62	296469,64
3	721680,97	296475,77
4	721638,99	296459,30
5	721645,72	296443,22
1	721691,27	296451,78



Система координат: Местная СК МСК-71.1

Масштаб 1:1200

**Условные обозначения:**

- — граница образуемого земельного участка,
- — граница учтенного земельного участка,
- - - — граница кадастрового квартала,
- — характерная точка границы земельного участка.