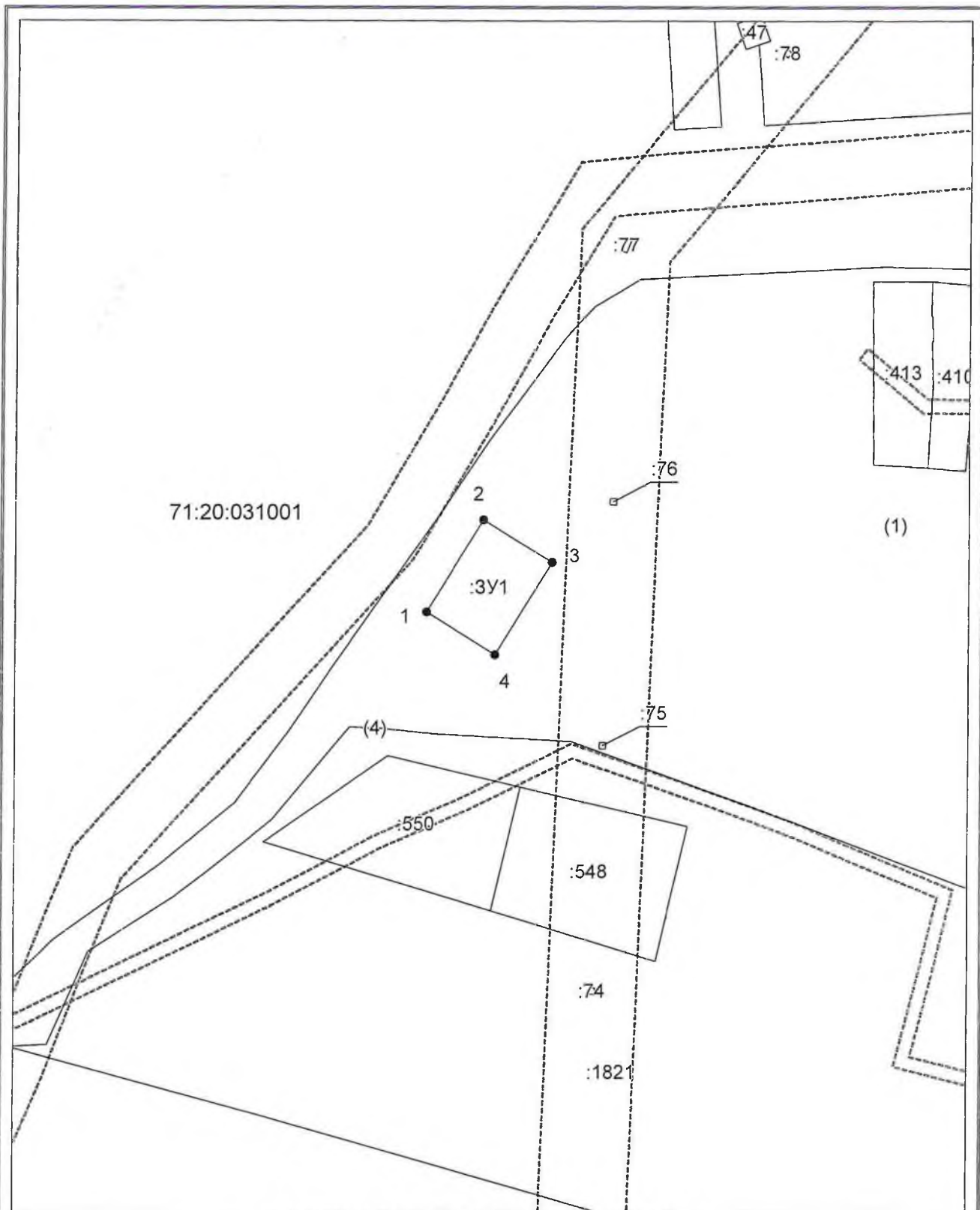


Приложение  
к постановлению главы муниципального  
образования Узловский район  
от 20 августа 2024 года № 22

от \_\_\_\_\_ № \_\_\_\_\_

**Схема расположения земельного участка на кадастровом плане территории.  
Местоположение: Российская Федерация, обл. Тульская, р-н Узловский,  
п. 8-е Марта.**

Условный номер земельного участка :ЗУ1		
Площадь земельного участка 1200 м <sup>2</sup>		
Обозначение характерных точек границ	Координаты, м	
	X	Y
1	2	3
1	718264,97	300194,16
2	718299,02	300215,15
3	718283,27	300240,69
4	718249,23	300219,69
1	718264,97	300194,16



Система координат: Местная СК МСК-71.1  
 Масштаб 1:2000

**Условные обозначения:**

- граница образуемого земельного участка,
- граница учтенного земельного участка,
- граница кадастрового квартала,
- — характерная точка границы земельного участка.