

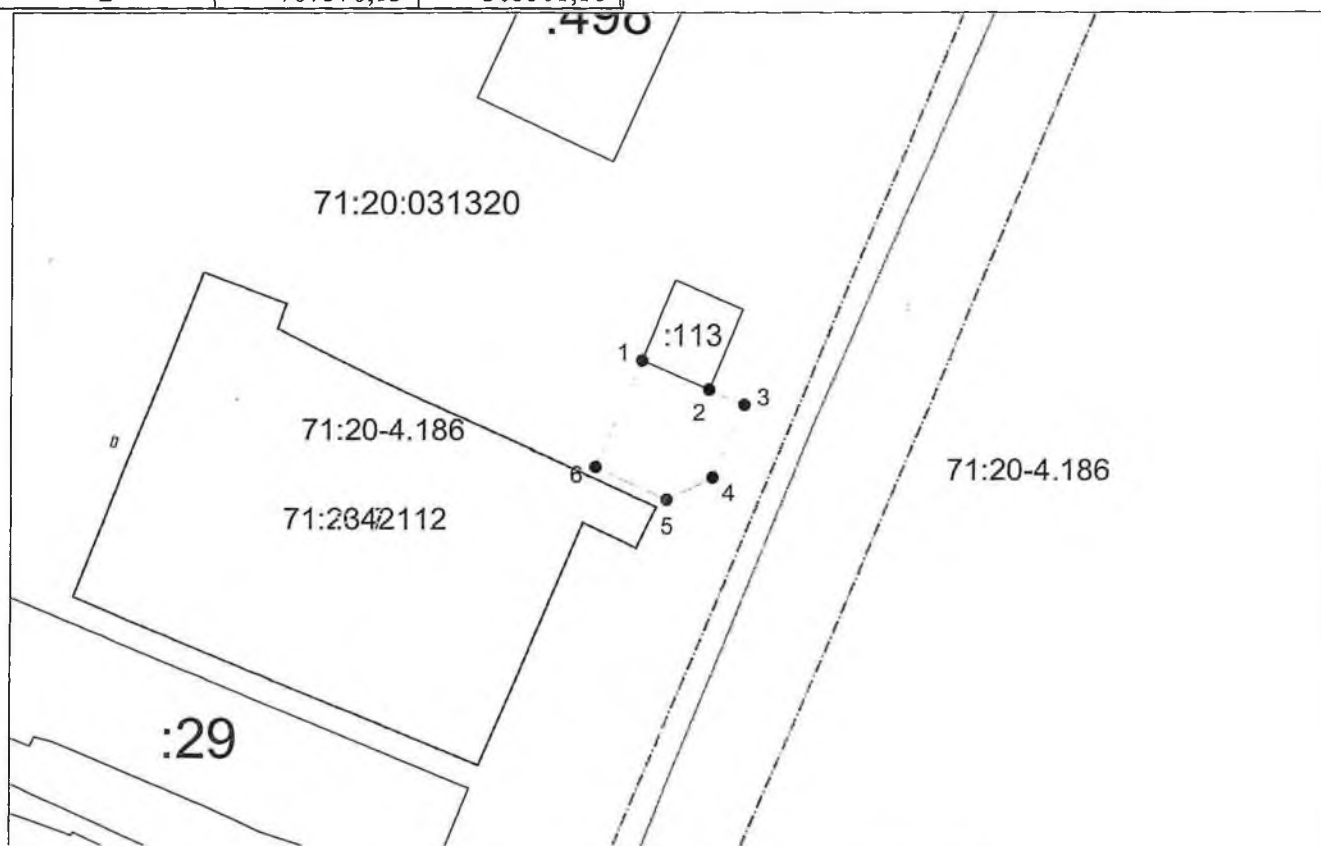
Приложение  
к постановлению главы муниципального  
образования Узловский район  
от 26 августа 2024 года № 24

г. Тульской области  
или подписавших соглашение о перераспределении земельных  
от \_\_\_\_\_ № \_\_\_\_\_

**Схема расположения земельного участка на кадастровом плане территории**

Условный номер земельного участка —		
Площадь земельного участка 500 м <sup>2</sup>		
Обозначение характерных точек границ	Координаты, м	
	X	Y
1	2	3
1	707581,91	303487,64
2	707576,13	303501,16

1	2	3
3	707573,12	303508,20
4	707558,47	303501,93
5	707554,08	303492,76
6	707560,54	303478,44
1	707581,91	303487,64



Система координат: МСК-71.1 Масштаб 1:1500

**Условные обозначения:**

- |           |   |           |   |
|-----------|---|-----------|---|
| —         | — граница существующего участка,                            | -----     | — граница муниципального образования,           |
| ---       | — граница формируемого участка,                             | - - - - - | — граница населенного пункта,                   |
| - - - - - | — граница кадастрового квартала,                            | ●         | — характерная точка границы земельного участка. |
| - - - - - | — граница зоны с особыми условиями использования территорий |           |   |

Российская Федерация, Тульская обл., Узловский р-н, с. Ивановка