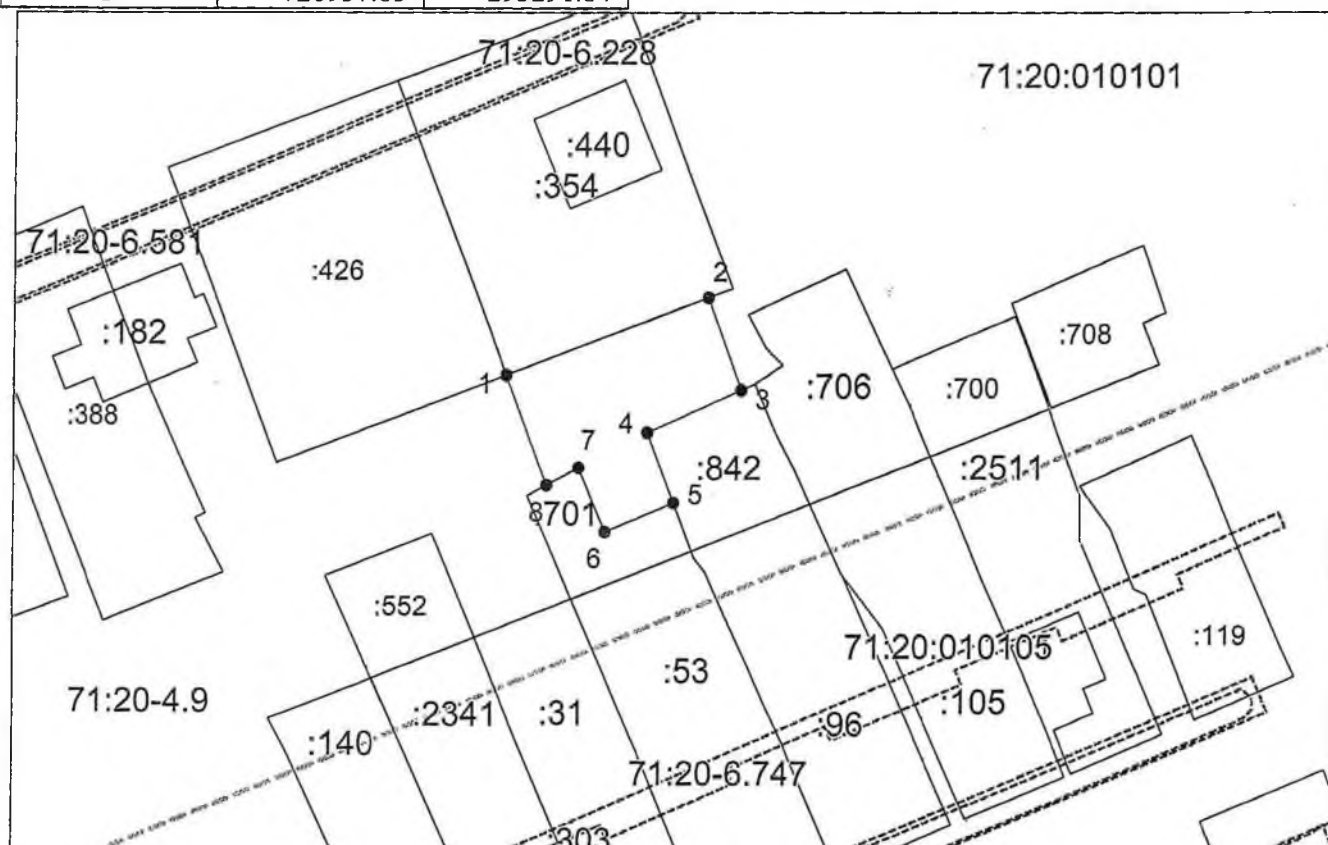


Приложение
к постановлению главы муниципального
образования Узловский район
от 13 сентября 2024 года № 25

Схема расположения земельного участка на кадастровом плане территории

Условный номер земельного участка —		
Площадь земельного участка 494 м ²		
Обозначение характерных точек границ	Координаты, м	
	X	Y
1	2	3
1	726939.76	293260.51
2	726949.92	293287.40
3	726937.83	293291.84

1	2	3
4	726932.31	293279.37
5	726923.11	293282.89
6	726919.23	293273.73
7	726927.72	293270.18
8	726925.42	293265.93
1	726939.76	293260.51



Система координат: МСК-71.1 Масштаб 1:1000

Условные обозначения:

- граница существующего участка,
- граница формируемого участка,
- граница кадастрового квартала,
- граница зоны с особыми условиями использования территорий
- граница муниципального образования,
- граница населенного пункта,
- — характерная точка границы земельного участка.

Тульская обл., Узловский р-н, п. Краснолесский, вблизи земельного участка К№71:20:010105:96