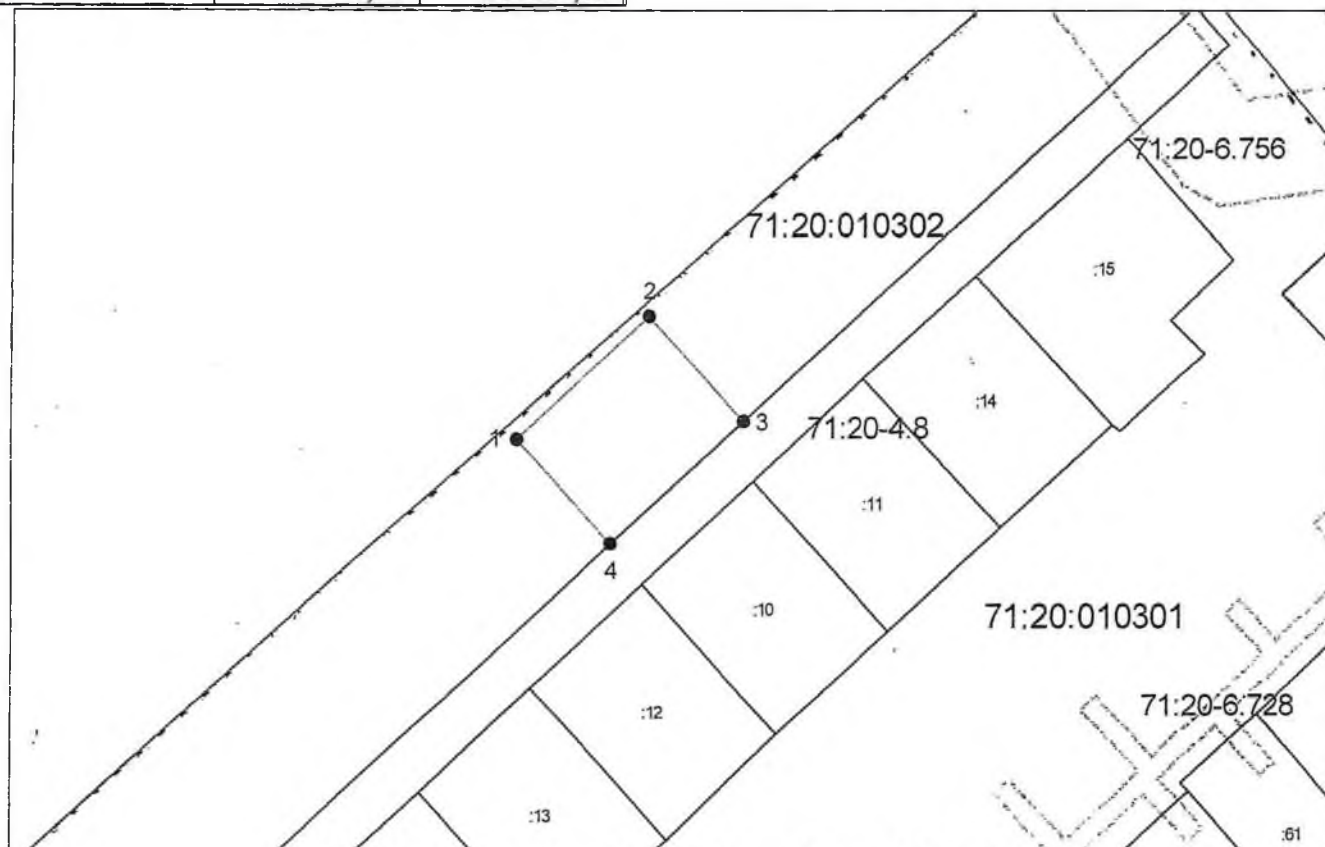


Приложение
к постановлению главы муниципального
образования Узловский район
от 25 сентября 2024 года № 27

Схема расположения земельного участка на кадастровом плане территории

Условный номер земельного участка —		
Площадь земельного участка 1000 м ²		
Обозначение характерных точек границ	Координаты, м	
	X	Y
1	2	3
1	724690,26	301684,03

1	2	3
2	724714,42	301710,32
3	724693,81	301729,27
4	724669,64	301702,98
1	724690,26	301684,03



Система координат: МСК-71.1 Масштаб 1:1500

Условные обозначения:

- | | | | |
|-------|---|-------|---|
| — | — граница существующего участка, | ----- | — граница муниципального образования, |
| — | — граница формируемого участка, | ----- | — граница населенного пункта, |
| ----- | — граница кадастрового квартала, | • | — характерная точка границы земельного участка. |
| ----- | — граница зоны с особыми условиями использования территорий | | |

Российская Федерация, Тульская обл., Узловский р-н, п. Каменецкий, ул. Пролетарская