

**ГРАФИЧЕСКОЕ ОПИСАНИЕ МЕСТОПОЛОЖЕНИЯ ГРАНИЦ ПУБЛИЧНОГО СЕРВИТУТА**  
**Газопровод межпоселковый к д. Данилово Узловского района Тульской области**  
(наименование объекта, местоположение границ которого описано (далее - объект))

**Раздел 1**

Сведения об объекте		
№ п/п	Характеристики объекта	Описание характеристик
1	2	3
1	Местоположение объекта	Российская Федерация, Тульская область, Узловский район
2	Площадь объекта +/- величина погрешности определения площади (P+/- Дельта P)	12316 кв.м ± 38.84 кв.м
3	Иные характеристики объекта	Публичный сервитут в отношении земель МО Каменецкое Узловского района Тульской области кадастровый квартал 71:20:010201 и земельных участков К№71:20:010201:161, 71:20:010201:155, 71:20:010201:422 в целях складирования строительных и иных материалов, возведения некапитальных строений, сооружений (включая ограждения, бытовки, навесы) и (или) размещение строительной техники, которые необходимы для обеспечения строительства инженерного сооружения местного значения «Газопровод межпоселковый к д. Данилово Узловского района Тульской области» в соответствии с гл. V.7 Земельного кодекса Российской Федерации от 25.10.2001 N 136-ФЗ (ред. от 14.02.2024). Срок публичного сервитута - 3 (три) года. Сервитут устанавливается в пользу Общества с ограниченной ответственностью "Газпром газификация" (ИНН 7813655197, ОГРН 1217800107744), адрес: 194044, г. Санкт-Петербург, вн.тер.г. муниципальный округ Сампсониевское, пркт Большой Сампсониевский, д. 60, литера А) адрес электронной почты: info@eoggazprom.ru

**Раздел 2**

Сведения о местоположении границ объекта					
1. Система координат <u>МСК-71.1</u>					
2. Сведения о характерных точках границ объекта					
Обозначение характерных точек границ	Координаты, м		Метод определения координат характерной точки	Средняя квадратическая погрешность положения характерной точки (M), м	Описание обозначения точки на местности (при наличии)
	X	Y			
1	2	3	4	5	6
Зона I(1)	-	-	-	-	-
1	723617.93	297144.82	Картометрический метод	0.10	-
2	723617.66	297141.06	Картометрический метод	0.10	-
3	723612.16	297136.12	Картометрический метод	0.10	-
4	723607.11	297135.05	Картометрический метод	0.10	-

			метод		
5	723597.55	297139.04	Картометрический метод	0.10	–
6	723590.16	297145.38	Картометрический метод	0.10	–
7	723591.50	297162.67	Картометрический метод	0.10	–
8	723569.03	297183.27	Картометрический метод	0.10	–
9	723571.21	297196.87	Картометрический метод	0.10	–
10	723473.58	297200.99	Картометрический метод	0.10	–
11	723415.60	297215.91	Картометрический метод	0.10	–
12	723330.53	297263.40	Картометрический метод	0.10	–
13	723130.91	297492.96	Картометрический метод	0.10	–
14	723121.60	297737.51	Картометрический метод	0.10	–
15	723128.36	297750.66	Картометрический метод	0.10	–
16	723133.85	297750.59	Картометрический метод	0.10	–
17	723127.57	297738.36	Картометрический метод	0.10	–
18	723136.82	297495.31	Картометрический метод	0.10	–
19	723334.37	297268.13	Картометрический метод	0.10	–
20	723417.85	297221.52	Картометрический метод	0.10	–
21	723474.47	297206.96	Картометрический метод	0.10	–
22	723589.78	297201.90	Картометрический метод	0.10	–
23	723599.76	297191.65	Картометрический метод	0.10	–
24	723596.58	297150.49	Картометрический метод	0.10	–
25	723596.10	297148.69	Картометрический метод	0.10	–
26	723595.84	297146.71	Картометрический метод	0.10	–
27	723595.99	297144.72	Картометрический метод	0.10	–
28	723596.52	297142.80	Картометрический метод	0.10	–
29	723597.43	297141.02	Картометрический метод	0.10	–
30	723598.67	297139.46	Картометрический метод	0.10	–
31	723600.20	297138.17	Картометрический метод	0.10	–
32	723601.96	297137.22	Картометрический метод	0.10	–
33	723603.76	297136.46	Картометрический метод	0.10	–
34	723605.67	297135.87	Картометрический метод	0.10	–
35	723607.66	297135.67	Картометрический метод	0.10	–
36	723609.64	297135.88	Картометрический метод	0.10	–
37	723611.55	297136.47	Картометрический метод	0.10	–
38	723613.30	297137.43	Картометрический метод	0.10	–

			метод		
39	723614.82	297138.72	Картометрический метод	0.10	–
40	723616.06	297140.28	Картометрический метод	0.10	–
41	723616.86	297141.79	Картометрический метод	0.10	–
42	723617.37	297143.01	Картометрический метод	0.10	–
1	723617.93	297144.82	Картометрический метод	0.10	–
Зона1(2)	–	–	–	–	–
43	723618.04	297146.41	Картометрический метод	0.10	–
44	723618.09	297147.03	Картометрический метод	0.10	–
45	723617.95	297148.89	Картометрический метод	0.10	–
46	723617.36	297150.80	Картометрический метод	0.10	–
47	723616.40	297152.55	Картометрический метод	0.10	–
48	723615.11	297154.07	Картометрический метод	0.10	–
49	723613.54	297155.31	Картометрический метод	0.10	–
50	723612.03	297156.10	Картометрический метод	0.10	–
51	723610.23	297156.86	Картометрический метод	0.10	–
52	723610.19	297156.88	Картометрический метод	0.10	–
53	723608.28	297157.46	Картометрический метод	0.10	–
54	723606.29	297157.65	Картометрический метод	0.10	–
55	723604.30	297157.44	Картометрический метод	0.10	–
56	723602.40	297156.83	Картометрический метод	0.10	–
57	723601.02	297156.07	Картометрический метод	0.10	–
58	723603.88	297193.15	Картометрический метод	0.10	–
59	723591.54	297205.83	Картометрический метод	0.10	–
60	723475.06	297210.93	Картометрический метод	0.10	–
61	723419.35	297225.27	Картометрический метод	0.10	–
62	723336.93	297271.28	Картометрический метод	0.10	–
63	723140.77	297496.87	Картометрический метод	0.10	–
64	723131.61	297737.46	Картометрический метод	0.10	–
65	723137.81	297749.52	Картометрический метод	0.10	–
66	723137.67	297736.12	Картометрический метод	0.10	–
67	723146.68	297499.21	Картометрический метод	0.10	–
68	723340.77	297276.01	Картометрический метод	0.10	–
69	723421.59	297230.89	Картометрический метод	0.10	–
70	723475.95	297216.90	Картометрический метод	0.10	–

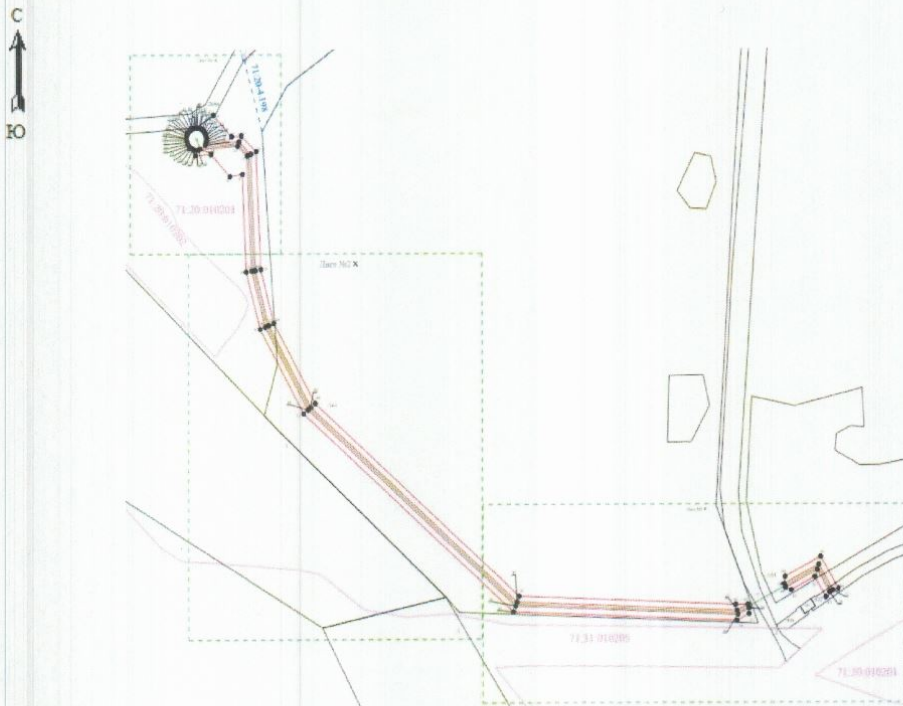
71	723594.18	297211.72	Картометрический метод	0.10	—
72	723610.07	297195.39	Картометрический метод	0.10	—
73	723609.25	297184.78	Картометрический метод	0.10	—
74	723630.50	297164.95	Картометрический метод	0.10	—
43	723618.04	297146.41	Картометрический метод	0.10	—
Зона1(3)	—	—	—	—	—
75	723157.98	297788.79	Картометрический метод	0.10	—
76	723177.46	297826.72	Картометрический метод	0.10	—
77	723151.87	297842.13	Картометрический метод	0.10	—
78	723149.81	297838.70	Картометрический метод	0.10	—
79	723172.20	297825.22	Картометрический метод	0.10	—
80	723154.40	297790.59	Картометрический метод	0.10	—
81	723152.10	297796.87	Картометрический метод	0.10	—
82	723165.22	297822.42	Картометрический метод	0.10	—
83	723145.00	297834.59	Картометрический метод	0.10	—
84	723153.26	297848.30	Картометрический метод	0.10	—
85	723185.36	297828.97	Картометрический метод	0.10	—
86	723165.37	297790.06	Картометрический метод	0.10	—
75	723157.98	297788.79	Картометрический метод	0.10	—

3. Сведения о характерных точках части (частей) границы объекта

Обозначение характерных точек части границы	Координаты, м		Метод определения координат характерной точки	Средняя квадратическая погрешность положения характерной точки (М), м	Описание обозначения точки на местности (при наличии)
	X	Y			
1	2	3	4	5	6
—	—	—	—	—	—

Раздел 3

План границ объекта



Условные обозначения:



Лист №1

Область выносного листа

Номер выносного листа

Подпись



Делимова Е.Б.

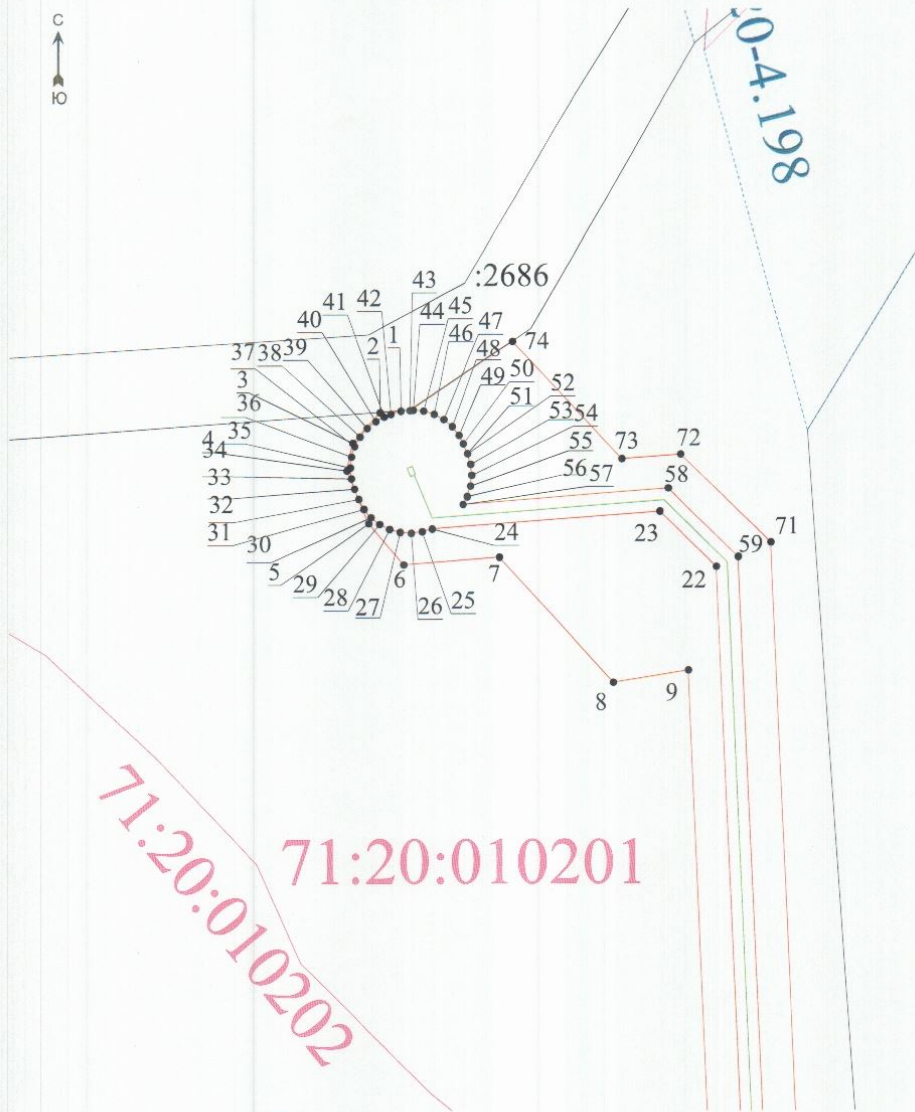
Дата 18.06.2024 г.

Место для оттиска печати (при наличии) лица, составившего описание местоположения границ объекта

Масштаб 1: 5000

План границ объекта землеустройства

Выносной лист 1



Подпись



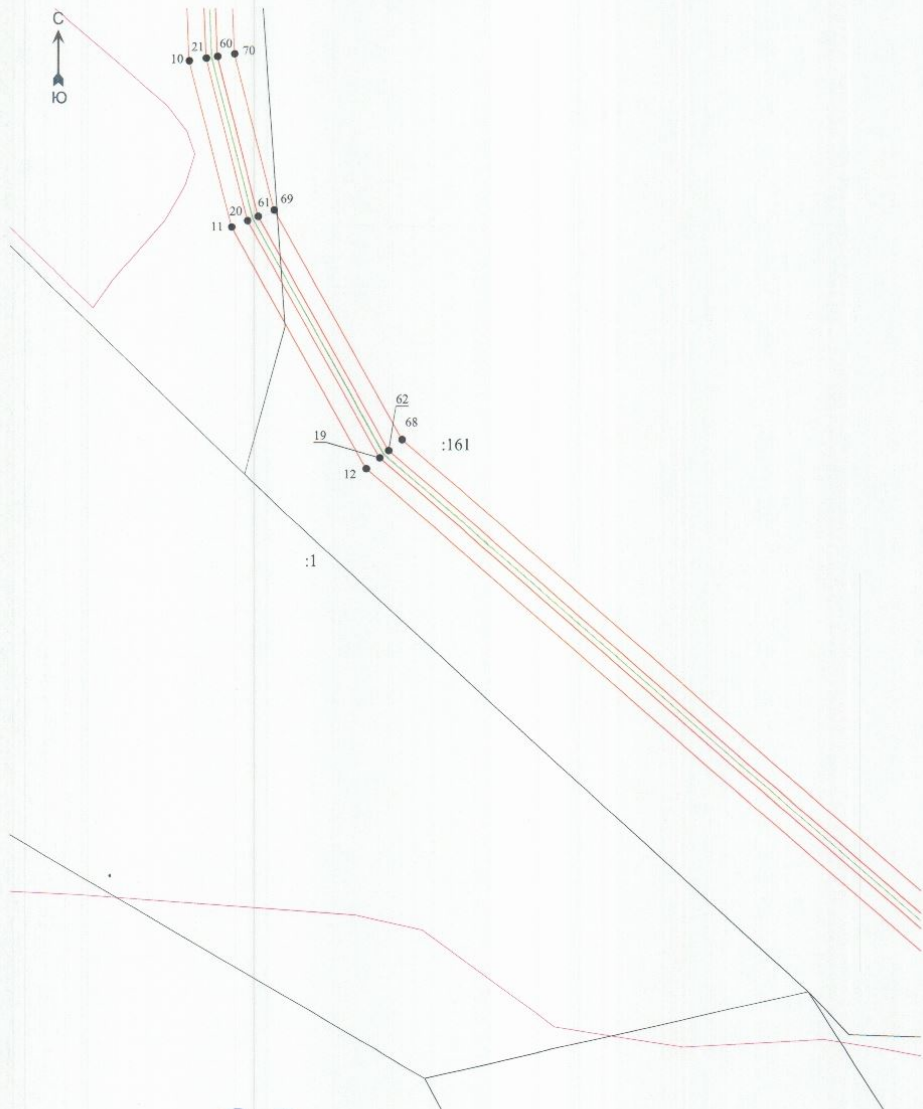
*Делимова Е. Б.*

Дата 18.06.2024 г.

Место для оттиска печати (при наличии) лица, составившего описание местоположения границ объекта

План границ объекта землеустройства

Выносной лист 2



Масштаб 1:2007

Подпись



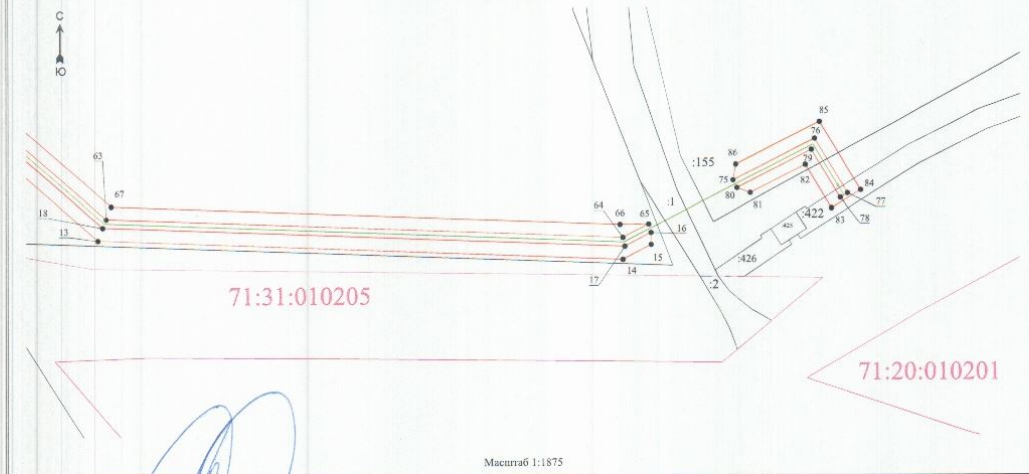
(Делцовой Е.Б.)

Дата 18.06.2024 г.

Место для оттиска печати (при наличии) лица, составившего описание местоположения границ объекта

План границ объекта землеустройства

Выносной лист 3



Масштаб 1:1875

Подпись

*Делимова Е.Б.*






Дата 18.06.2024 г.

Место для оттиска печати (при наличии) лица, составившего описание местоположения границ объекта





Используемые условные знаки и обозначения

	Проектные границы публичного сервитута
	Установленная граница населенного пункта
	Граница кадастрового квартала
71:18-4.65	Номер населенного пункта
71:01:010101	Номер кадастрового квартала
1 ●	Характерная точка границы публичного сервитута
	Проектное местоположение инженерного сооружения
	Граница земельного участка
:100	Кадастровый номер земельного участка