

ГРАФИЧЕСКОЕ ОПИСАНИЕ МЕСТОПОЛОЖЕНИЯ ГРАНИЦ ПУБЛИЧНОГО СЕРВИТУТА
Газопровод межпоселковый к д. Данилово Узловского района Тульской области
(наименование объекта, местоположение границ которого описано (далее - объект))

Раздел 1

Сведения об объекте		
№ п/п	Характеристики объекта	Описание характеристик
1	2	3
1	Местоположение объекта	Тульская область, Узловский район
2	Площадь объекта +/- величина погрешности определения площади (Р+/- Дельта Р)	4351 кв.м ± 23.09 кв.м
3	Иные характеристики объекта	Публичный сервитут в отношении земель МО Каменецкое Узловского района Тульской области кадастровый квартал 71:20:010201 и земельных участков К№ 71:20:010201:161, 71:20:010201:155, 71:20:010201:422, 71:20:612027:1 в целях строительства и эксплуатации линейного объекта системы газоснабжения «Газопровод межпоселковый к д. Данилово Узловского района Тульской области» в пределах границы охранной зоны линейного объекта в соответствии с гл. V.7 Земельного кодекса Российской Федерации от 25.10.2001 N 136-ФЗ (ред. от 14.02.2024). Срок публичного сервитута - 49 (сорок девять) лет. Сервитут устанавливается в пользу Общества с ограниченной ответственностью "Газпром газификация" (ИНН 7813655197, ОГРН 1217800107744), адрес: 194044, г. Санкт-Петербург, вн.тер.г. муниципальный округ Сампсониевское, пркт Большой Сампсониевский, д. 60, литера А) адрес электронной почты: info@eoggazprom.ru

Раздел 2

Сведения о местоположении границ объекта					
1. Система координат <u>МСК-71.1</u>					
2. Сведения о характерных точках границ объекта					
Обозначение характерных точек границ	Координаты, м		Метод определения координат характерной точки	Средняя квадратическая погрешность положения характерной точки (M _t), м	Описание обозначения точки на местности (при наличии)
	X	Y			
1	2	3	4	5	6
1	723151.87	297842.13	Картометрический метод	0.10	–
2	723149.81	297838.70	Картометрический метод	0.10	–
3	723172.20	297825.22	Картометрический метод	0.10	–
4	723127.57	297738.36	Картометрический метод	0.10	–
5	723136.82	297495.31	Картометрический метод	0.10	–
6	723334.37	297268.13	Картометрический метод	0.10	–

7	723417.85	297221.52	Картометрический метод	0.10	–
8	723474.47	297206.96	Картометрический метод	0.10	–
9	723589.78	297201.90	Картометрический метод	0.10	–
10	723599.76	297191.65	Картометрический метод	0.10	–
11	723596.58	297150.49	Картометрический метод	0.10	–
12	723596.10	297148.69	Картометрический метод	0.10	–
13	723595.84	297146.71	Картометрический метод	0.10	–
14	723595.99	297144.72	Картометрический метод	0.10	–
15	723596.52	297142.80	Картометрический метод	0.10	–
16	723597.43	297141.02	Картометрический метод	0.10	–
17	723598.67	297139.46	Картометрический метод	0.10	–
18	723600.20	297138.17	Картометрический метод	0.10	–
19	723601.96	297137.22	Картометрический метод	0.10	–
20	723603.76	297136.46	Картометрический метод	0.10	–
21	723605.67	297135.87	Картометрический метод	0.10	–
22	723607.66	297135.67	Картометрический метод	0.10	–
23	723609.64	297135.88	Картометрический метод	0.10	–
24	723611.55	297136.47	Картометрический метод	0.10	–
25	723613.30	297137.43	Картометрический метод	0.10	–
26	723614.82	297138.72	Картометрический метод	0.10	–
27	723616.06	297140.28	Картометрический метод	0.10	–
28	723616.86	297141.79	Картометрический метод	0.10	–
29	723617.37	297143.01	Картометрический метод	0.10	–
30	723617.93	297144.83	Картометрический метод	0.10	–
31	723618.09	297147.03	Картометрический метод	0.10	–
32	723617.95	297148.89	Картометрический метод	0.10	–
33	723617.36	297150.80	Картометрический метод	0.10	–
34	723616.40	297152.55	Картометрический метод	0.10	–
35	723615.11	297154.07	Картометрический метод	0.10	–
36	723613.54	297155.31	Картометрический метод	0.10	–
37	723612.03	297156.10	Картометрический метод	0.10	–
38	723610.23	297156.86	Картометрический метод	0.10	–
39	723610.19	297156.88	Картометрический метод	0.10	–
40	723608.28	297157.46	Картометрический метод	0.10	–

41	723606.29	297157.65	Картометрический метод	0.10	–
42	723604.30	297157.44	Картометрический метод	0.10	–
43	723602.40	297156.83	Картометрический метод	0.10	–
44	723601.02	297156.07	Картометрический метод	0.10	–
45	723603.88	297193.15	Картометрический метод	0.10	–
46	723591.54	297205.83	Картометрический метод	0.10	–
47	723475.06	297210.93	Картометрический метод	0.10	–
48	723419.35	297225.27	Картометрический метод	0.10	–
49	723336.93	297271.28	Картометрический метод	0.10	–
50	723140.77	297496.87	Картометрический метод	0.10	–
51	723131.61	297737.46	Картометрический метод	0.10	–
52	723177.46	297826.72	Картометрический метод	0.10	–
1	723151.87	297842.13	Картометрический метод	0.10	–

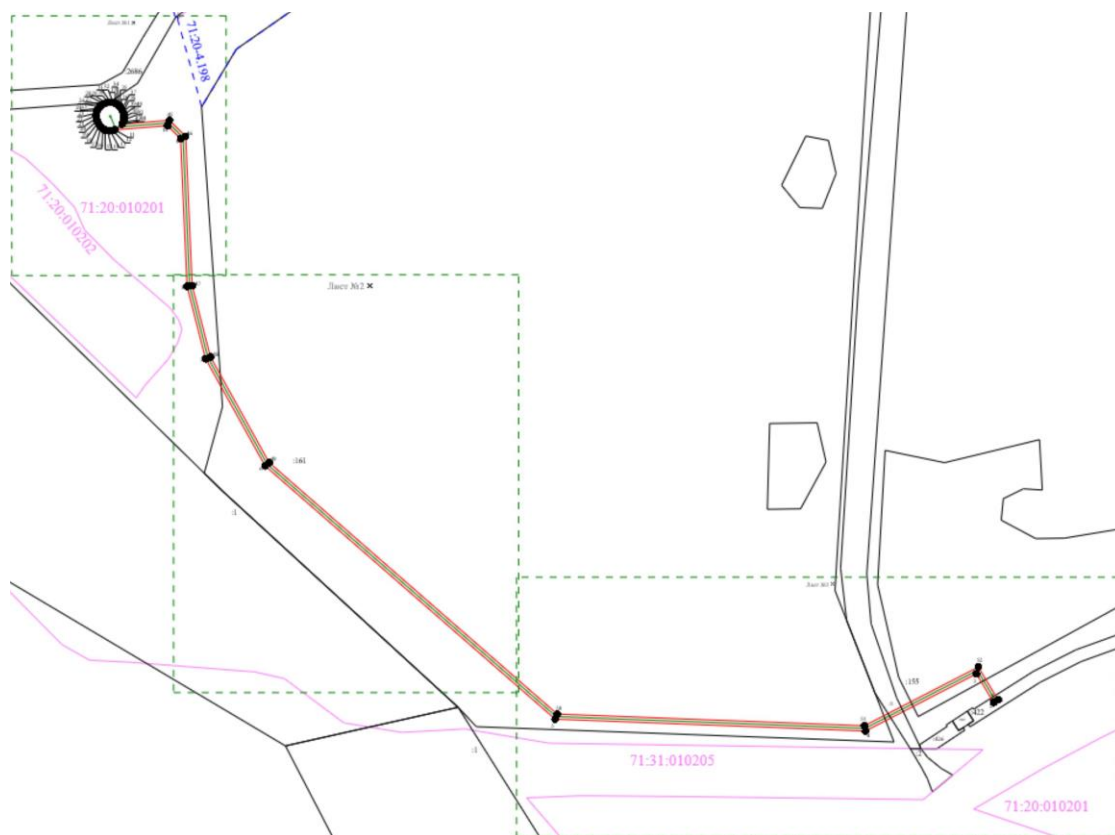
3. Сведения о характерных точках части (частей) границы объекта

Обозначение характерных точек части границы	Координаты, м		Метод определения координат характерной точки	Средняя квадратическая погрешность положения характерной точки (M_t), м	Описание обозначения точки на местности (при наличии)
	X	Y			
1	2	3	4	5	6
–	–	–	–	–	–

Раздел 3

План границ объекта

Основной лист



Условные обозначения:



Лист №1

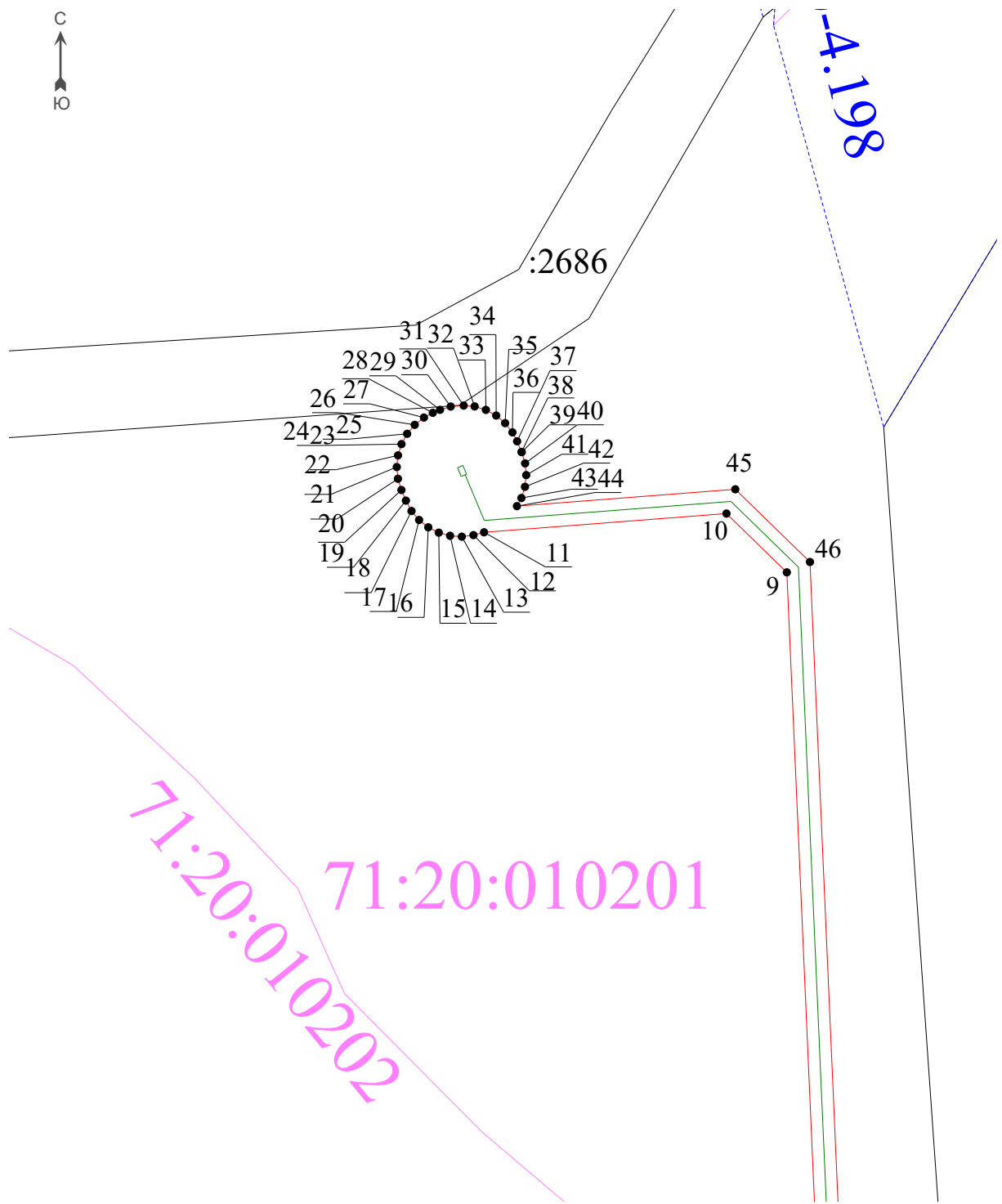
Область выносного листа

Номер выносного листа

Масштаб 1: 5000

План границ объекта землеустройства

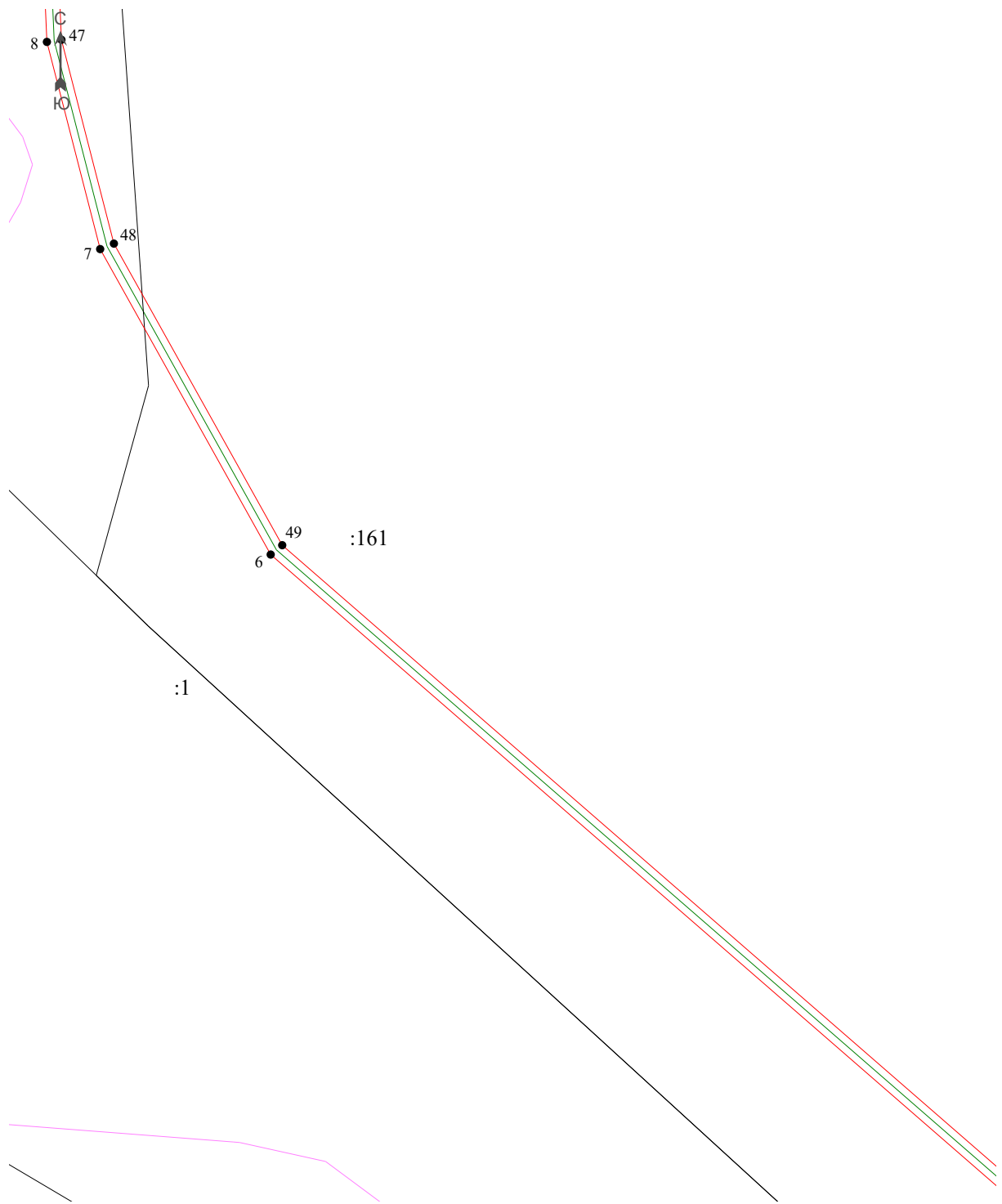
Выносной лист 1



Масштаб 1:1049

План границ объекта землеустройства

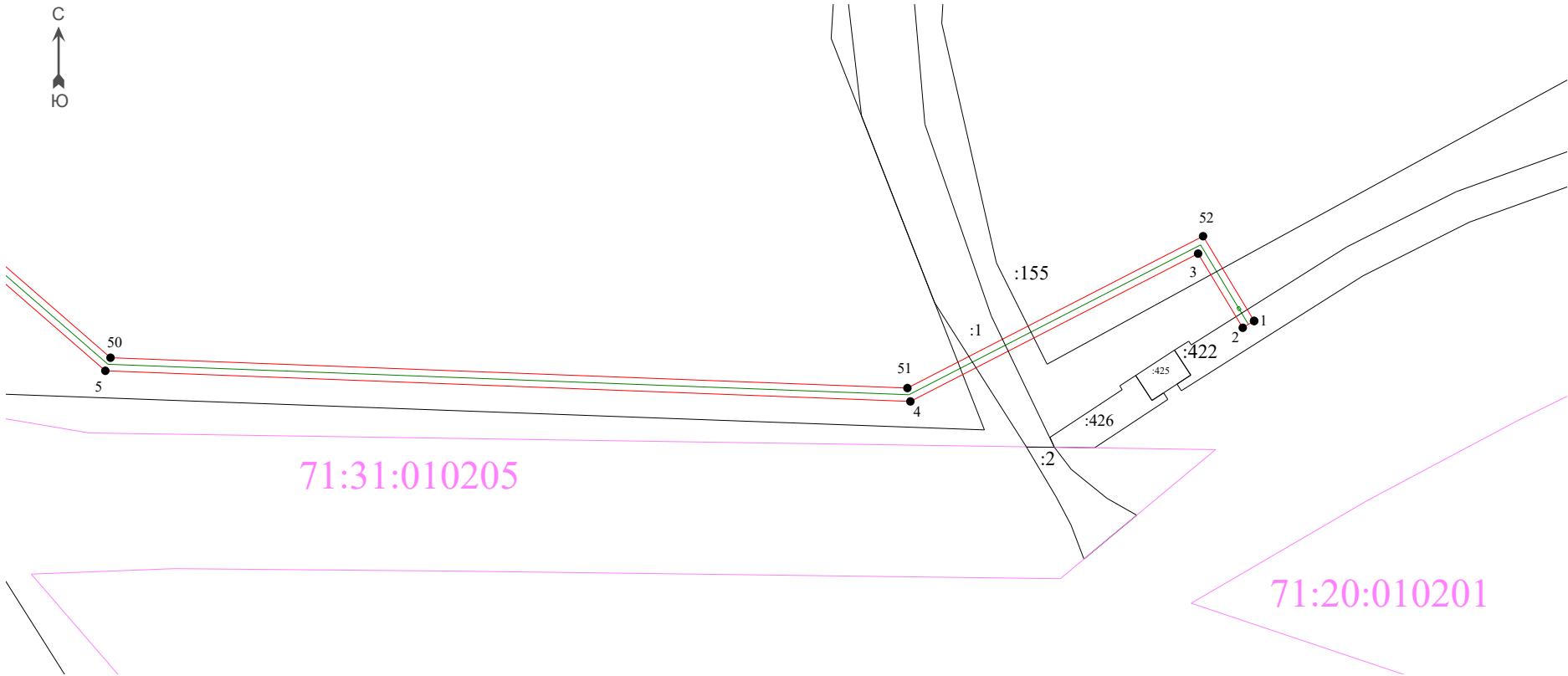
Выносной лист 2



Масштаб 1:1689


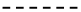



План границ объекта землеустройства

Выносной лист 3



Масштаб 1:1910

Используемые условные знаки и обозначения

	Проектные границы публичного сервитута
	Установленная граница населенного пункта
	Граница кадастрового квартала
71:18-4.65	Номер населенного пункта
71:01:010101	Номер кадастрового квартала
1 ●	Характерная точка границы публичного сервитута
	Проектное местоположение инженерного сооружения
	Граница земельного участка
:100	Кадастровый номер земельного участка