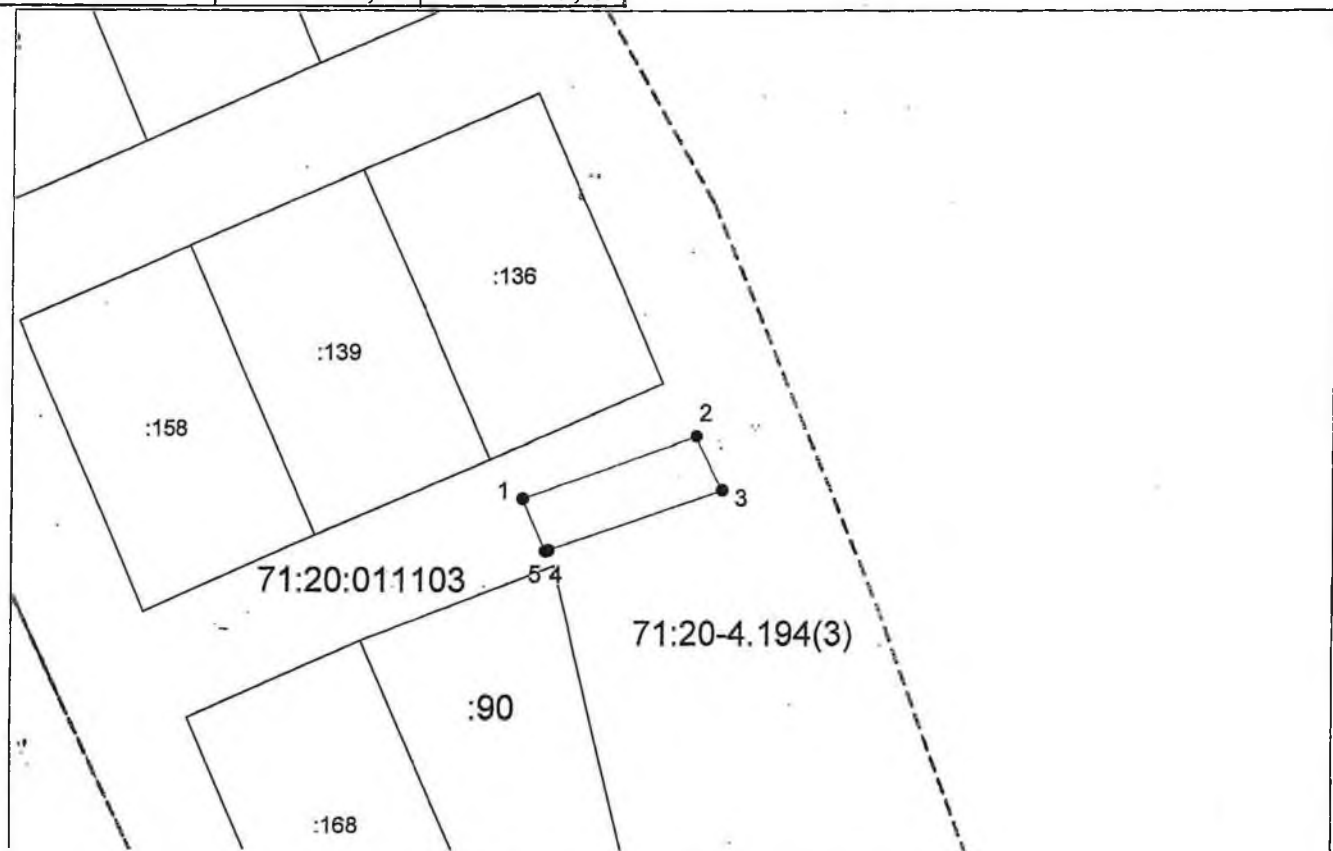


Приложение
к постановлению главы муниципального
образования Узловский район
от 24 января 2015 года № 3

Схема расположения земельного участка на кадастровом плане территории

Условный номер земельного участка —		
Площадь земельного участка 274 м ²		
Обозначение характерных точек границ	Координаты, м	
	X	Y
1	2	3
1	714201,38	293619,59

1	2	3
2	714211,31	293647,30
3	714202,80	293651,48
4	714193,20	293623,67
5	714193,04	293623,18
1	714201,38	293619,59



Система координат: МСК-71.1 Масштаб 1:1200

Условные обозначения:

- | | | | |
|---|---|---|---|
| — | — граница существующего участка, | — | — граница муниципального образования, |
| — | — граница формируемого участка, | — | — граница населенного пункта, |
| — | — граница кадастрового квартала, | • | — характерная точка границы земельного участка. |
| — | — граница зоны с особыми условиями использования территорий | | |

Российская Федерация, Тульская обл., Узловский р-н, п. Дубовка, ул. Полевая